



移動児童館

2021



みえこどもの城では、児童館のない地域や放課後児童クラブ、子育て支援のイベント等に出向き、工作やあそびを届けています。

また、県内の児童館とは「ネットワーク強化事業」としていっしょに遊びの指導にあたっています。さらに、こどもの城の「カプラ」の貸し出しも行っています。

そして、今年度から新たにプロ講師による出前講座と、みえこどもの城ボランティアグループ【ペーパーアートクラブ】の皆さんによる紙工作もスタート！

ますますおもしろい移動児童館をぜひお楽しみください。

移動児童館のメニュー (下記の5つからお選びいただけます)

① 工 作



②カプラ遊び



③ 運動遊び



新

④ 出前講座(有料)



わくわく工作
小野香子先生



陶芸教室
村上光男先生

新

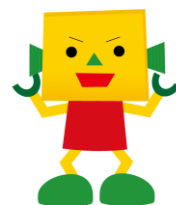
⑤ 紙工作講座



令和3年度は、出前講座メニューが加わり、移動児童館のサービスがさらに充実！詳しい内容は裏面をご確認ください。

【受付開始日】※電話にてお申込みください。

4月10日 (土) AM10:00



2020年度の移動児童館の活用実績

参加者数 29,580人

(内訳) 放課後子どもクラブ関係	52団体
県内児童館関係	23団体
子育て支援事業等	7団体
(その他カプラ貸出)	29団体



問合せ先

公益財団法人三重こどもわかもの育成財団 (みえこどもの城指定管理者)

三重県立みえこどもの城 TEL:0598-23-7735

HP:<https://www.cc.or.jp/map>

提供する遊びの内容



みえこども城スタッフによるあそび（90分以内・30人ほど）無料

① 工 作

ミラクルキューブ	紙皿飛行機	スライド万華鏡	くるくる万華鏡	手作り スタンドグラス
				
牛乳パックを利用して 絵合わせに挑戦	紙皿や割りばし使っ て飛ばしてあそぼう	筒を上下すると真ん中 に映る模様が変わるよ	筒の鏡に不思議に映る 模様を楽しもう	ぬったり貼ったりして キラキラ絵をつくろう

② カプラあそび

こどもの城にあるカプラを持って
うかがいます。カプラブロックで
ひとりでもなかまとも創造的に
あそべる活動です。



③ 運動あそび

勝ち負けをあまり気にせずに、
ワイワイと走ったり跳んだり
して、遊びをつくっていく活動です。
（屋内活動・ある程度広さ必要）



④ プロ講師による出前講座（有料・地域や人数、実施時期・地域等に制限有り）

陶芸教室 村上 光男先生 (光和窯)	わくわく工作 小野 香子先生 *作品はイメージです	
自分のおちゃわんづくり	カルトナーージュでティッシュBOX	ぼかし絵バッグ
		
材料費 700円一人あたり	材料費 500円一人あたり	材料費 500円一人あたり
実施可能地域：鳥羽～津 申し込みは6月末まで	実施可能地域：松阪以北の市町施設	
出前講座に関する 共通項目	定員:15～20人 材料費(人数分)+講師料(10,000円)と交通費(津市内で4,000円ほど)が必要です。	

⑤ ペーパーアートクラブ出前講座

みえこどもの城のボランティアグループ「ペーパーアートクラブ」
のメンバーと楽しく紙工作を楽しもう！
材料費(200円～300円)が実費負担になります。講師料・交通費はいりません



問合せ先

公益財団法人三重こどもわかもの育成財団（みえこどもの城指定管理者）

三重県立みえこどもの城 TEL:0598-23-7735

HP:<https://www.cc.or.jp/map>