

星座をさがそう

1月のほしぞら

2021年12月17日
三重県立みえこどもの城 ドームシアター

	月のはじめ頃	月のおわり頃
1月	夜 9:00 頃	夜 8:00 頃

◆このほしぞらと同じように見えるのは、右の表の時間だよ。



★さがしてみよう (冬の大きな三角)

空気が冷たく澄みきった冬は、一年の中で一番星空がきれいに見える季節です。その中で、ひととき美しい輝きを見せるのがおおいぬ座の「シリウス」です。シリウスは青白い星で、星座をかたち作る星の中で一番の明るさを誇ります。とても明るく輝いているので、街明かりのある夜空でも簡単に見つけることができるでしょう。

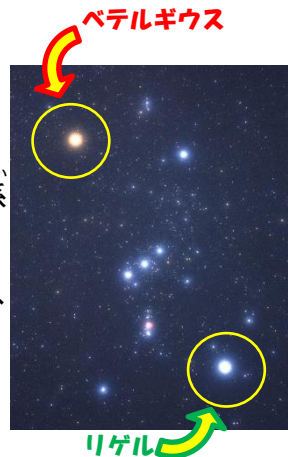
このシリウスから、やや西よりに視線を上げるとオリオン座の赤い星「ベテルギウス」が見つかります。そしてシリウスからやや東よりに視線を上げるとこいぬ座の黄色い星「プロキオン」が見つかります。

この「シリウス」「ベテルギウス」「プロキオン」の3つの一等星を繋いでできる大きな三角形を「冬の大きな三角」といい、冬の星座を見つけるための目印となります。

★色でわかる！星の年齢

夜空に輝いている星々にも、じつは人間と同じように寿命があります。若い星から年老いた星まで、いろんな年齢の星があるのです。そしてその年齢は星の色で知ることができます。夜空には白やオレンジなどいろいろな色の星がありますが、その色の違いは星の表面温度と関係していて、温度が3000℃くらいだと赤色、6000℃くらいだと黄色、さらに温度が高くなると白～青白くなっていきます。若い星はエネルギーがたくさんあり温度が高くなるので青白く見え、反対に年老いた星はエネルギーが少なくなり温度が低くなるので赤く見えます。

なので、オリオン座のリゲルは青白色＝「若者星」、こいぬ座のプロキオンは黄色＝「おじさん星」、オリオン座のベテルギウスは赤色＝「おじいちゃん星」になるのです。



ドームシアターリニューアル工事のため、映画・プラネタリウムはお休み中です。
令和4年1月までは、天文工作を行います。詳細はHPをご覧ください。
令和4年4月にリニューアルオープン予定！お楽しみに☆

